

### LEGENDA STAVEBNÍCH ÚPRAV

- STÁVAJÍCÍ KONSTRUKCE
- BOURANÉ KONSTRUKCE
- NOVÉ KONSTRUKCE

### LEGENDA MATERIÁLŮ

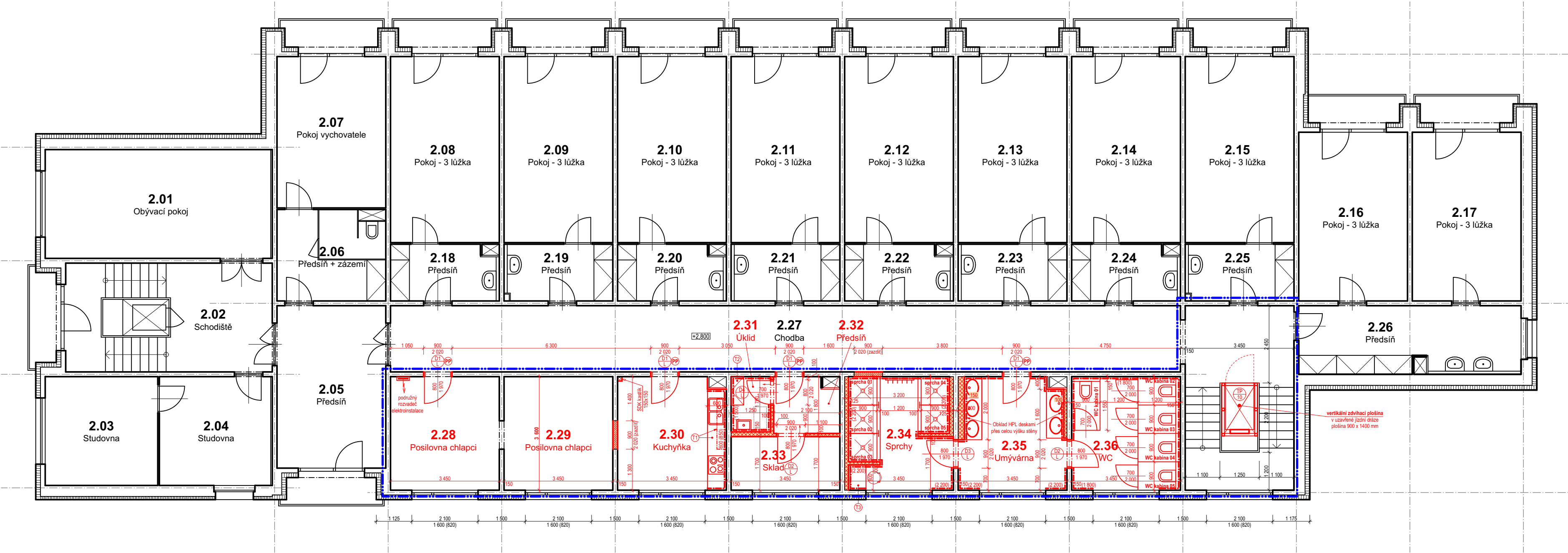
- STÁVAJÍCÍ KONSTRUKCE - STĚNOVÉ PANELE A PŘEDSTĚNY
- STÁVAJÍCÍ KONSTRUKCE - ZATEPLOVACÍ PLÁŠŤ
- ZAZDĚNÍ DVEŘNÍCH OTVORŮ - PÓROBETONOVÉ TVÁRNICE
- DVEŘE A ZÁRUBNĚ V PROTIPOŽÁRNÍM PROVEDENÍ - EI30 DP3 C<sub>2</sub>

#### Poznámky:

- Jedná se o stavební úpravy stávajícího objektu, proto je nutné všechny rozměry ověřit a upřesnit přímo na stavbě!
- Před zahájením bouracích prací je nutné seznámit se s celou projektovou dokumentací a dále se stavem konstrukcí a vybavení přímo na stavbě!
- Před zahájením bouracích prací je nutné odpojit veškeré technické instalace (elektroinstalace, vodovod, kanalizace) tak, aby při bouracích pracích nedošlo k zásahu do živých větví těchto technických instalací.
- Pokud se při provádění stavby (bourání, nebo výstavbě) objeví neočekávatelené skutečnosti (skryté vady konstrukcí apod), nebo budou zjištěny nové poznatky, vyhrazuje si projektant právo na úpravu navrhovaného řešení!

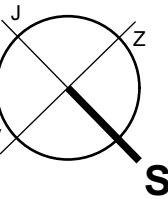
ARCHITEKT JAN LUKEŠ	Ing. arch. Jan Lukeš Studie, návrhy, projektové dokumentace Dělnická 218/24, 500 04 Hradec Králové - Kuklenny	Číslo zakázky:	006-2023
		Datum vydání:	16.4.2024
Vypracoval: Ing.arch. Jan Lukeš číslo autorizace ČKA: 04 477   A.1 - Architektura   tel.: 777 908 754 email: lukes.jan@gmail.com			
Název projektu: Stavební úpravy v části stavby - Domov mládeže při Gymnáziu a SOŠPg Nová Paka, Kumburská ulice č.p. 1028 za účelem úpravy sociálních zařízení ubytovací části		Druh stavby:	Stavba občanského vybavení
		Pozemek p.č.:	2228/2
		Katastr. území:	Nová Paka
		Obec:	Nová Paka
		pověřený st. úřad:	MěÚ Nová Paka
		Dokumentace pro provedení stavby (DPS)	
Investor: Gymnázium a SOŠPg Nová Paka Kumburská 740, 509 01 Nová Paka		Formát: 2 x A4 (A3) Měřítko:	Část: D.1.1. Číslo výkresu:
Půdorys 1.NP - Nové konstrukce		1:100	B.3.01

PŮDORYS 2.NP (Patro I.) - CHLAPCI



Tabulka místností 2.NP				
Číslo	Název místnosti	Plocha (m2)	Podlaha	Poznámky
2.01	Obývací pokoj	24,8	PVC + sokl PVC	
2.02	Schodiště	19,8	Teraco + ker. sokl 150 mm	
2.03	Studovna	12,3	PVC + sokl PVC	
2.04	Studovna	12,4	PVC + sokl PVC	
2.05	Předsíň	17,8	PVC + sokl PVC	
2.06	Předsíň + zázemí	10,0	PVC + sokl PVC	
2.07	Pokoj vychovatele	16,6	PVC + sokl PVC	
2.08	Pokoj - 3 lůžka	20,4	PVC + sokl PVC	
2.09	Pokoj - 3 lůžka	20,4	PVC + sokl PVC	
2.10	Pokoj - 3 lůžka	20,4	PVC + sokl PVC	
2.11	Pokoj - 3 lůžka	20,4	PVC + sokl PVC	
2.12	Pokoj - 3 lůžka	20,4	PVC + sokl PVC	
2.13	Pokoj - 3 lůžka	20,4	PVC + sokl PVC	
2.14	Pokoj - 3 lůžka	20,4	PVC + sokl PVC	
2.15	Pokoj - 3 lůžka	20,4	PVC + sokl PVC	
2.16	Pokoj - 3 lůžka	18,5	PVC + sokl PVC	
2.17	Pokoj - 3 lůžka	18,5	PVC + sokl PVC	
2.18	Předsíň	6,2	PVC + sokl PVC	omyvat. nátěr v. 1500 mm
2.19	Předsíň	6,2	PVC + sokl PVC	omyvat. nátěr v. 1500 mm
2.20	Předsíň	6,2	PVC + sokl PVC	omyvat. nátěr v. 1500 mm
2.21	Předsíň	6,2	PVC + sokl PVC	omyvat. nátěr v. 1500 mm
2.22	Předsíň	6,2	PVC + sokl PVC	omyvat. nátěr v. 1500 mm
2.23	Předsíň	6,2	PVC + sokl PVC	omyvat. nátěr v. 1500 mm
2.24	Předsíň	6,2	PVC + sokl PVC	omyvat. nátěr v. 1500 mm
2.25	Předsíň	6,2	PVC + sokl PVC	omyvat. nátěr v. 1500 mm
2.26	Předsíň	15,3	PVC + sokl PVC	omyvat. nátěr v. 1500 mm
2.27	Chodba	70,2	Teraco + ker. sokl 150 mm	omyvat. nátěr v. 1500 mm
2.28	Posilovna chlapci	12,4	PVC + sokl PVC (SP-U)	
2.29	Posilovna chlapci	12,4	PVC + sokl PVC (SP-U)	
2.30	Kuchyňka	12,4	PVC + sokl PVC (SP-U)	keram. obklad za linkou
2.31	Úklid	2,2	PVC + sokl PVC (SP-N)	keram. obklad v. 1500 mm
2.32	Předsíň	3,6	PVC + sokl PVC (SP-N)	
2.33	Sklad	5,9	PVC + sokl PVC (SP-N)	
2.34	Sprchy	12,4	PVC + sokl PVC (SP-N)	keram. obklad v. 2200 mm
2.35	Umývárna	12,4	PVC + sokl PVC (SP-N)	om. obklad v. 2620 mm
2.36	WC	12,4	PVC + sokl PVC (SP-N)	keram. obklad v. 1800 mm

PROSTORY DOTČENÉ STAVEBNÍMI ÚPRAVAMI



LEGENDA STAVEBNÍCH ÚPRAV

- STÁVAJÍCÍ KONSTRUKCE
- BOURANÉ KONSTRUKCE
- NOVÉ KONSTRUKCE

LEGENDA MATERIÁLŮ

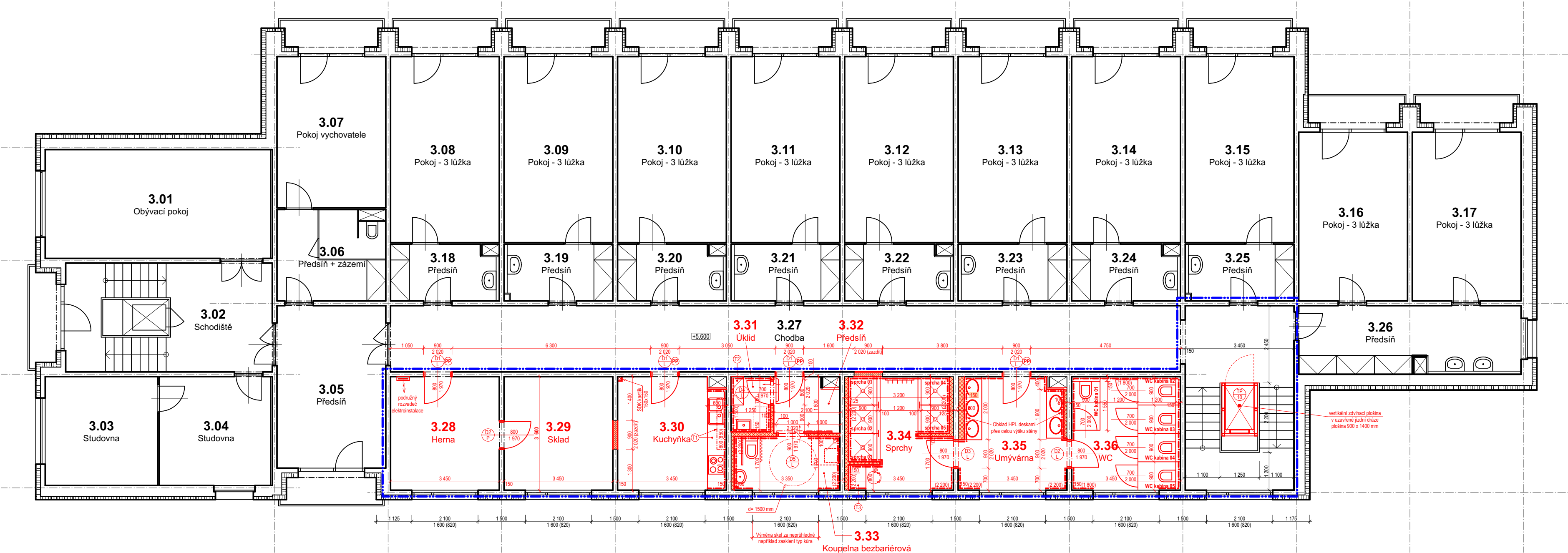
- STÁVAJÍCÍ KONSTRUKCE - STĚNOVÉ PANELE A PŘEDSTĚNY
- STÁVAJÍCÍ KONSTRUKCE - ZATEPLOVACÍ PLÁŠŤ
- NENOSNÉ PŘÍČKY - SÁDROKARTONOVÉ KONSTRUKCE
- ZAŽDĚNÍ DVEŘNÍCH OTVORŮ - PÓROBETONOVÉ TVÁRNICE
- DVEŘE A ZÁRUBNĚ V PROTIPOŽÁRNÍM PROVEDENÍ - EI30 DP3 C<sub>2</sub> 4 ks / patro

Poznámky:

- Jedná se o stavební úpravy stávajícího objektu, proto je nutné všechny rozměry ověřit a upřesnit přímo na stavbě!
- Před zahájením bouracích prací je nutné seznámit se s celou projektovou dokumentací a dále se stavem konstrukcí a vybavení přímo na stavbě!
- Před zahájením bouracích prací je nutné odpojit veškeré technické instalace (elektroinstalace, vodovod, kanalizace) tak, aby při bouracích pracích nedošlo k zásahu do živých větví těchto technických instalací.
- Pokud se při provádění stavby (bourání, nebo výstavbě) objeví neočekávatelené skutečnosti (skryté vady konstrukcí apod), nebo budou zjištěny nové poznatky, vyhrazuje si projektant právo na úpravu navrhovaného řešení!

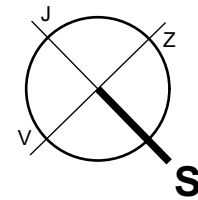
<b>ARCHITEKT JAN LUKEŠ</b>		<b>Ing. arch. Jan Lukeš</b> Studie, návrhy, projektové dokumentace Dělnická 218/24, 500 04 Hradec Králové - Kukulny	Číslo zakázky: <b>006-2023</b>
Vypracoval: Ing.arch. Jan Lukeš číslo autorizace ČKA: <b>04 477</b>   A.1 - Architektura   tel.: 777 908 754 email: lukes.jan@gmail.com		Datum vydání: <b>16.4.2024</b>	
Název projektu: <b>Stavební úpravy v části stavby - Domov mládeže při Gymnáziu a SOŠPg Nová Paka, Kumburská ulice č.p. 1028 za účelem úpravy sociálních zařízení ubytovací části</b>		Druh stavby: <b>Stavba občanského vybavení</b> Pozemek p.č.: <b>2228/2</b> Katastr. území: <b>Nová Paka</b> Obec: <b>Nová Paka</b> pověřený st. úřad: <b>MěÚ Nová Paka</b> <b>Dokumentace pro provedení stavby (DPS)</b>	
Investor: <b>Gymnázium a SOŠPg Nová Paka</b> Kumburská 740, 509 01 Nová Paka		Formát: <b>2 x A4 (A3)</b> Měřítko: <b>1:100</b>	Část: <b>D.1.1.</b> Číslo výkresu: <b>B.3.02</b>
<b>Půdorys 2.NP - Nové konstrukce</b>			

PŮDORYS 3.NP (Patro II.) - CHLAPCI



Tabulka místností 3.NP				
Číslo	Název místnosti	Plocha (m2)	Podlaha	Poznámky
3.01	Obývací pokoj	24,8	PVC + soki PVC	
3.02	Schodiště	19,8	Teraco + ker. soki 150 mm	
3.03	Studovna	12,3	PVC + soki PVC	
3.04	Studovna	12,4	PVC + soki PVC	
3.05	Předšín	17,8	PVC + soki PVC	
3.06	Předšín + zázemí	10,0	PVC + soki PVC	
3.07	Pokoj vychovatele	16,6	PVC + soki PVC	
3.08	Pokoj - 3 lůžka	20,4	PVC + soki PVC	
3.09	Pokoj - 3 lůžka	20,4	PVC + soki PVC	
3.10	Pokoj - 3 lůžka	20,4	PVC + soki PVC	
3.11	Pokoj - 3 lůžka	20,4	PVC + soki PVC	
3.12	Pokoj - 3 lůžka	20,4	PVC + soki PVC	
3.13	Pokoj - 3 lůžka	20,4	PVC + soki PVC	
3.14	Pokoj - 3 lůžka	20,4	PVC + soki PVC	
3.15	Pokoj - 3 lůžka	20,4	PVC + soki PVC	
3.16	Pokoj - 3 lůžka	18,5	PVC + soki PVC	
3.17	Pokoj - 3 lůžka	18,5	PVC + soki PVC	
3.18	Předšín	6,2	PVC + soki PVC	omyvat. nátěr v. 1500 mm
3.19	Předšín	6,2	PVC + soki PVC	omyvat. nátěr v. 1500 mm
3.20	Předšín	6,2	PVC + soki PVC	omyvat. nátěr v. 1500 mm
3.21	Předšín	6,2	PVC + soki PVC	omyvat. nátěr v. 1500 mm
3.22	Předšín	6,2	PVC + soki PVC	omyvat. nátěr v. 1500 mm
3.23	Předšín	6,2	PVC + soki PVC	omyvat. nátěr v. 1500 mm
3.24	Předšín	6,2	PVC + soki PVC	omyvat. nátěr v. 1500 mm
3.25	Předšín	6,2	PVC + soki PVC	omyvat. nátěr v. 1500 mm
3.26	Předšín	15,3	PVC + soki PVC	omyvat. nátěr v. 1500 mm
3.27	Chodba	70,2	Teraco + ker. soki 150 mm	omyvat. nátěr v. 1500 mm
3.28	Herna	12,4	PVC + soki PVC (SP-U)	
3.29	Sklad	12,4	PVC + soki PVC (SP-U)	
3.30	Kuchyňka	12,4	PVC + soki PVC (SP-U)	keram. obklad za linkou
3.31	Úklid	2,2	PVC + soki PVC (SP-N)	keram. obklad v. 1500 mm
3.32	Předšín	3,6	PVC + soki PVC (SP-N)	
3.33	Koupelna bezbariérová	5,7	Keram. dlažba + soki (SP-N)	keram. obklad v. 2200 mm
3.34	Sprchy	12,4	PVC + soki PVC (SP-N)	keram. obklad v. 2200 mm
3.35	Umývárna	12,4	PVC + soki PVC (SP-N)	om. obklad v. 2620 mm
3.36	WC	12,4	PVC + soki PVC (SP-N)	keram. obklad v. 1800 mm

PROSTORY DOTČENÉ STAVEBNÍMI ÚPRAVAMI



LEGENDA STAVEBNÍCH ÚPRAV

	STÁVAJÍCÍ KONSTRUKCE
	BOURANÉ KONSTRUKCE
	NOVÉ KONSTRUKCE

LEGENDA MATERIÁLŮ

	STÁVAJÍCÍ KONSTRUKCE - STĚNOVÉ PANELE A PŘEDSTĚNY
	STÁVAJÍCÍ KONSTRUKCE - ZATEPLOVACÍ PLÁŠŤ
	NENOSNÉ PŘÍČKY - SÁDROKARTONOVÉ KONSTRUKCE
	ZAŽDĚNÍ DVEŘNÍCH OTVORŮ - PÓROBETONOVÉ TVÁRNICE

PP DVEŘE A ZÁRUBNĚ V PROTIPOŽÁRNÍM PROVEDENÍ - EI30 DP3 C<sub>2</sub>  
4 ks / patro

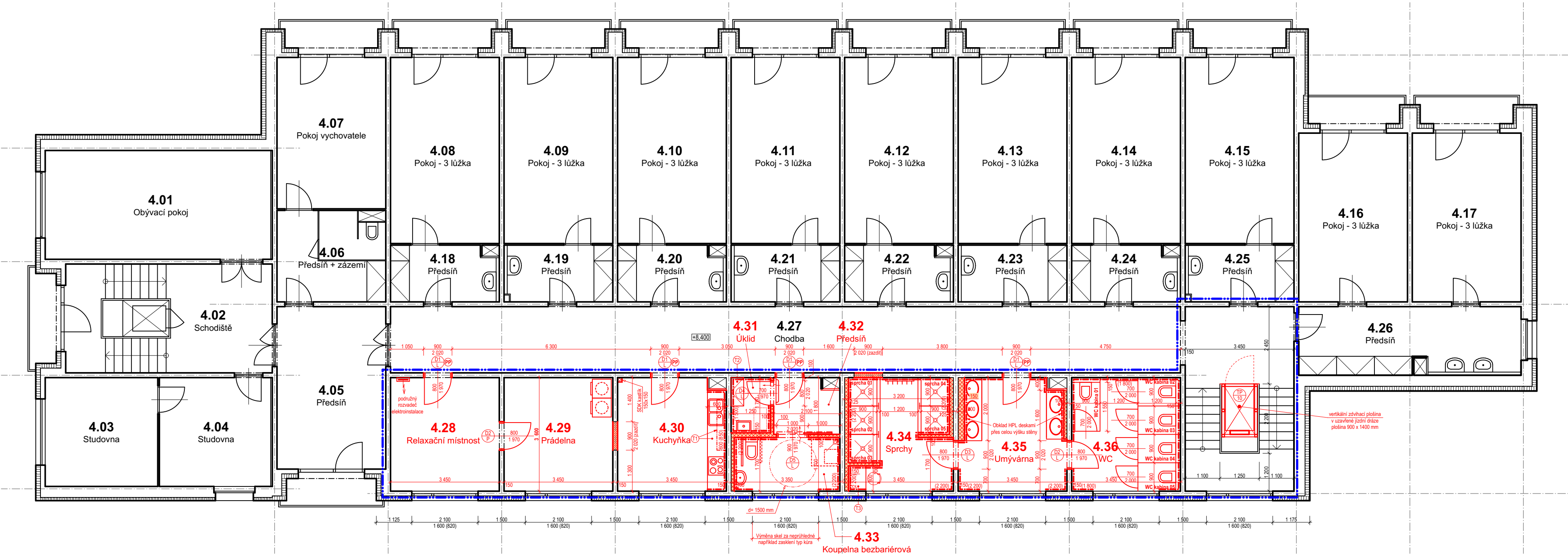
Poznámky:

- Jedná se o stavební úpravy stávajícího objektu, proto je nutné všechny rozměry ověřit a upřesnit přímo na stavbě!
- Před zahájením bouracích prací je nutné seznámit se s celou projektovou dokumentací a dále se stavem konstrukcí a vybavení přímo na stavbě!
- Před zahájením bouracích prací je nutné odpojit veškeré technické instalace (elektroinstalace, vodovod, kanalizace) tak, aby při bouracích pracích nedošlo k zásahu do živých větví těchto technických instalací.
- Pokud se při provádění stavby (bourání, nebo výstavbě) objeví neočekávatelné skutečnosti (skryté vady konstrukcí apod), nebo budou zjištěny nové poznatky, vyhrazuje si projektant právo na úpravu navrhovaného řešení!

<b>ARCHITEKT</b> <b>JAN LUKEŠ</b>		<b>Ing. arch. Jan Lukeš</b> Studie, návrhy, projektové dokumentace Dělnická 218/24, 500 04 Hradec Králové - Kukulny	Číslo zakázky: <b>006-2023</b>
Vypracoval: Ing.arch. Jan Lukeš číslo autorizace ČKA: <b>04 477</b>   A.1 - Architektura   tel.: 777 908 754 email: lukes.jan@gmail.com		Datum vydání: <b>16.4.2024</b>	
Název projektu: <b>Stavební úpravy v části stavby - Domov mládeže při Gymnáziu a SOŠPg Nová Paka, Kumburská ulice č.p. 1028 za účelem úpravy sociálních zařízení ubytovací části</b>		Druh stavby: <b>Stavba občanského vybavení</b> Pozemek p.č.: <b>2228/2</b> Katastr. území: <b>Nová Paka</b> Obec: <b>Nová Paka</b> pověřený st. úřad: <b>MěÚ Nová Paka</b> <b>Dokumentace pro provedení stavby (DPS)</b>	
Investor: <b>Gymnázium a SOŠPg Nová Paka</b> Kumburská 740, 509 01 Nová Paka		Formát: <b>2 x A4 (A3)</b> Měřítko: <b>1:100</b>	Část: <b>D.1.1.</b> Číslo výkresu: <b>B.3.03</b>
<b>Půdorys 3.NP - Nové konstrukce</b>			

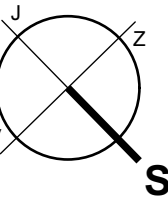


PŮDORYS 4.NP (Patro III.) - DÍVKY



Tabulka místností 4.NP				
Číslo	Název místnosti	Plocha (m2)	Podlaha	Poznámky
4.01	Obývací pokoj	24,8	PVC + sokl PVC	
4.02	Schodiště	19,8	Teraco + ker. sokl 150 mm	
4.03	Studovna	12,3	PVC + sokl PVC	
4.04	Studovna	12,4	PVC + sokl PVC	
4.05	Předšín	17,8	PVC + sokl PVC	
4.06	Předšín + zázemí	10,0	PVC + sokl PVC	
4.07	Pokoj vychovatele	16,6	PVC + sokl PVC	
4.08	Pokoj - 3 lůžka	20,4	PVC + sokl PVC	
4.09	Pokoj - 3 lůžka	20,4	PVC + sokl PVC	
4.10	Pokoj - 3 lůžka	20,4	PVC + sokl PVC	
4.11	Pokoj - 3 lůžka	20,4	PVC + sokl PVC	
4.12	Pokoj - 3 lůžka	20,4	PVC + sokl PVC	
4.13	Pokoj - 3 lůžka	20,4	PVC + sokl PVC	
4.14	Pokoj - 3 lůžka	20,4	PVC + sokl PVC	
4.15	Pokoj - 3 lůžka	20,4	PVC + sokl PVC	
4.16	Pokoj - 3 lůžka	18,5	PVC + sokl PVC	
4.17	Pokoj - 3 lůžka	18,5	PVC + sokl PVC	
4.18	Předšín	6,2	PVC + sokl PVC	omyvat. nátěr v. 1500 mm
4.19	Předšín	6,2	PVC + sokl PVC	omyvat. nátěr v. 1500 mm
4.20	Předšín	6,2	PVC + sokl PVC	omyvat. nátěr v. 1500 mm
4.21	Předšín	6,2	PVC + sokl PVC	omyvat. nátěr v. 1500 mm
4.22	Předšín	6,2	PVC + sokl PVC	omyvat. nátěr v. 1500 mm
4.23	Předšín	6,2	PVC + sokl PVC	omyvat. nátěr v. 1500 mm
4.24	Předšín	6,2	PVC + sokl PVC	omyvat. nátěr v. 1500 mm
4.25	Předšín	6,2	PVC + sokl PVC	omyvat. nátěr v. 1500 mm
4.26	Předšín	15,3	PVC + sokl PVC	omyvat. nátěr v. 1500 mm
4.27	Chodba	70,2	Teraco + ker. sokl 150 mm	omyvat. nátěr v. 1500 mm
4.28	Relaxační místnost	12,4	PVC + sokl PVC (SP-U)	
4.29	Prádelna	12,4	PVC + sokl PVC (SP-U)	
4.30	Kuchyňka	12,4	PVC + sokl PVC (SP-U)	keram. obklad za linkou
4.31	Úklid	2,2	PVC + sokl PVC (SP-N)	keram. obklad v. 1500 mm
4.32	Předšín	3,6	PVC + sokl PVC (SP-N)	
4.33	Koupelna bezbariérová	5,7	Keram. dlažba + sokl (SP-N)	keram. obklad v. 2200 mm
4.34	Sprchy	12,4	PVC + sokl PVC (SP-N)	keram. obklad v. 2200 mm
4.35	Umývárna	12,4	PVC + sokl PVC (SP-N)	om. obklad v. 2620 mm
4.36	WC	12,4	PVC + sokl PVC (SP-N)	keram. obklad v. 1800 mm

PROSTORY DOTČENÉ STAVEBNÍMI ÚPRAVAMI



LEGENDA STAVEBNÍCH ÚPRAV

- STÁVAJÍCÍ KONSTRUKCE
- BOURANÉ KONSTRUKCE
- NOVÉ KONSTRUKCE

LEGENDA MATERIÁLŮ

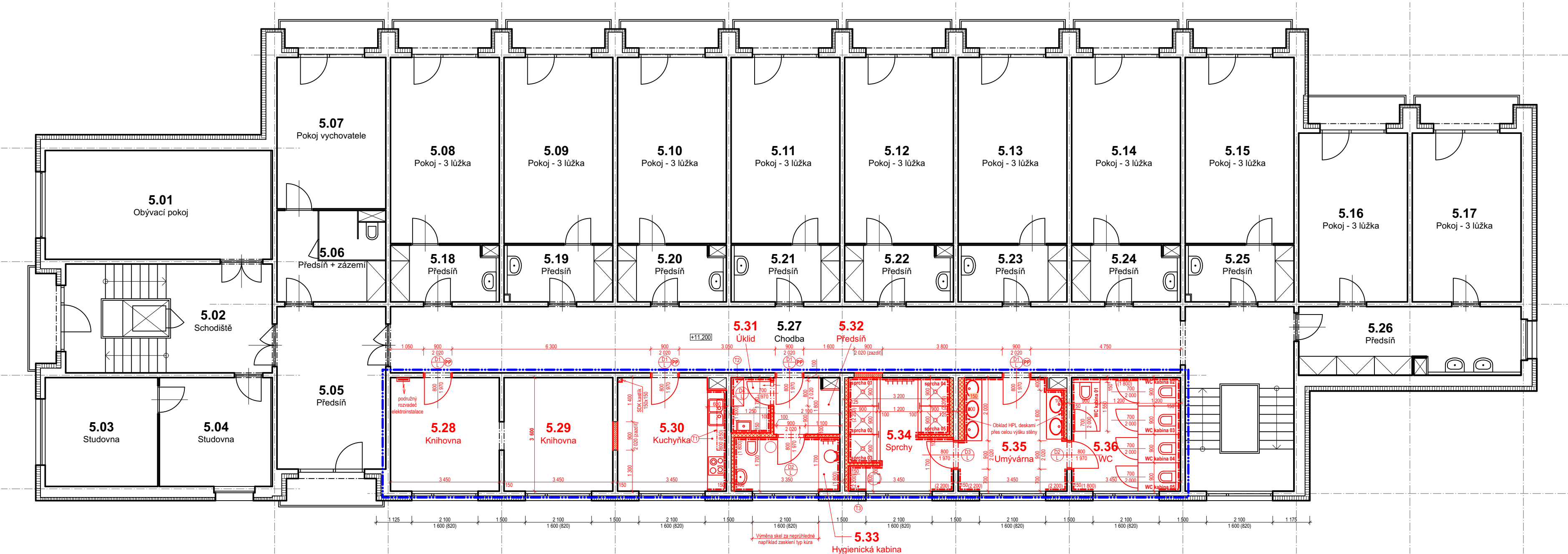
- STÁVAJÍCÍ KONSTRUKCE - STĚNOVÉ PANELE A PŘEDSTĚNY
- STÁVAJÍCÍ KONSTRUKCE - ZATEPLOVACÍ PLÁŠŤ
- NENOSNÉ PŘÍČKY - SÁDROKARTONOVÉ KONSTRUKCE
- ZAZDĚNÍ DVEŘNÍCH OTVORŮ - PÓROBETONOVÉ TVÁRNICE
- DVEŘE A ZÁRUBNĚ V PROTIPOŽÁRNÍM PROVEDENÍ - EI30 DP3 C<sub>2</sub> 4 ks / patro

Poznámky:

- Jedná se o stavební úpravy stávajícího objektu, proto je nutné všechny rozměry ověřit a upřesnit přímo na stavbě!
- Před zahájením bouracích prací je nutné seznámit se s celou projektovou dokumentací a dále se stavem konstrukcí a vybavení přímo na stavbě!
- Před zahájením bouracích prací je nutné odpojit veškeré technické instalace (elektroinstalace, vodovod, kanalizace) tak, aby při bouracích pracích nedošlo k zásahu do živých větví těchto technických instalací.
- Pokud se při provádění stavby (bourání, nebo výstavbě) objeví neočekávatelné skutečnosti (skryté vady konstrukcí apod), nebo budou zjištěny nové poznatky, vyhrazuje si projektant právo na úpravu navrhovaného řešení!

<b>ARCHITEKT JAN LUKEŠ</b>		<b>Ing. arch. Jan Lukeš</b> Studie, návrhy, projektové dokumentace Dělnická 218/24, 500 04 Hradec Králové - Kukuřiny	Číslo zakázky: <b>006-2023</b>
Vypracoval: Ing.arch. Jan Lukeš číslo autorizace ČKA: <b>04 477</b>   A.1 - Architektura   tel.: 777 908 754 email: lukes.jan@gmail.com		Datum vydání: <b>16.4.2024</b>	
Název projektu: <b>Stavební úpravy v části stavby - Domov mládeže při Gymnáziu a SOŠPg Nová Paka, Kumburská ulice č.p. 1028 za účelem úpravy sociálních zařízení ubytovací části</b>		Druh stavby: <b>Stavba občanského vybavení</b>	
Investor: <b>Gymnázium a SOŠPg Nová Paka</b> Kumburská 740, 509 01 Nová Paka		Pozemek p.č.: <b>2228/2</b>	
		Katastr. území: <b>Nová Paka</b>	
		Obec: <b>Nová Paka</b>	
		pověřený st. úřad: <b>MěÚ Nová Paka</b>	
		<b>Dokumentace pro provedení stavby (DPS)</b>	
		Formát: <b>2 x A4 (A3)</b>	Část: <b>D.1.1.</b>
		Měřítko: <b>1:100</b>	Číslo výkresu: <b>B.3.04</b>
<b>Půdorys 4.NP - Nové konstrukce</b>			

PŮDORYS 5.NP (Patro IV.) - DÍVKY



LEGENDA STAVEBNÍCH ÚPRAV

- STÁVAJÍCÍ KONSTRUKCE
- BOURANÉ KONSTRUKCE
- NOVÉ KONSTRUKCE

LEGENDA MATERIÁLŮ

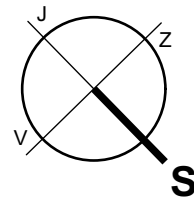
- STÁVAJÍCÍ KONSTRUKCE - STĚNOVÉ PANELE A PŘEDSTĚNY
- STÁVAJÍCÍ KONSTRUKCE - ZATEPLOVACÍ PLÁŠŤ
- NENOSNÉ PŘÍČKY - SÁDROKARTONOVÉ KONSTRUKCE
- ZAZDĚNÍ DVEŘNÍCH OTVORŮ - PÓROBETONOVÉ TVÁRNICE
- DVEŘE A ZÁRUBNĚ V PROTIPOŽÁRNÍM PROVEDENÍ - EI30 DP3 C<sub>2</sub> 4 ks / patro

Poznámky:

- Jedná se o stavební úpravy stávajícího objektu, proto je nutné všechny rozměry ověřit a upřesnit přímo na stavbě!
- Před zahájením bouracích prací je nutné seznámit se s celou projektovou dokumentací a dále se stavem konstrukcí a vybavení přímo na stavbě!
- Před zahájením bouracích prací je nutné odpojit veškeré technické instalace (elektroinstalace, vodovod, kanalizace) tak, aby při bouracích pracích nedošlo k zásahu do živých větví těchto technických instalací.
- Pokud se při provádění stavby (bourání, nebo výstavbě) objeví neočekávatelné skutečnosti (skryté vady konstrukcí apod), nebo budou zjištěny nové poznatky, vyhrazuje si projektant právo na úpravu navrhovaného řešení!

Tabulka místností 5.NP				
Číslo	Název místnosti	Plocha (m2)	Podlaha	Poznámky
5.01	Obývací pokoj	24,8	PVC + sokl PVC	
5.02	Schodiště	19,8	Teraco + ker. sokl 150 mm	
5.03	Studovna	12,3	PVC + sokl PVC	
5.04	Studovna	12,4	PVC + sokl PVC	
5.05	Předsíň	17,8	PVC + sokl PVC	
5.06	Předsíň + zázemí	10,0	PVC + sokl PVC	
5.07	Pokoj vychovatele	16,6	PVC + sokl PVC	
5.08	Pokoj - 3 lůžka	20,4	PVC + sokl PVC	
5.09	Pokoj - 3 lůžka	20,4	PVC + sokl PVC	
5.10	Pokoj - 3 lůžka	20,4	PVC + sokl PVC	
5.11	Pokoj - 3 lůžka	20,4	PVC + sokl PVC	
5.12	Pokoj - 3 lůžka	20,4	PVC + sokl PVC	
5.13	Pokoj - 3 lůžka	20,4	PVC + sokl PVC	
5.14	Pokoj - 3 lůžka	20,4	PVC + sokl PVC	
5.15	Pokoj - 3 lůžka	20,4	PVC + sokl PVC	
5.16	Pokoj - 3 lůžka	18,5	PVC + sokl PVC	
5.17	Pokoj - 3 lůžka	18,5	PVC + sokl PVC	
5.18	Předsíň	6,2	PVC + sokl PVC	omyvat. nátěr v. 1500 mm
5.19	Předsíň	6,2	PVC + sokl PVC	omyvat. nátěr v. 1500 mm
5.20	Předsíň	6,2	PVC + sokl PVC	omyvat. nátěr v. 1500 mm
5.21	Předsíň	6,2	PVC + sokl PVC	omyvat. nátěr v. 1500 mm
5.22	Předsíň	6,2	PVC + sokl PVC	omyvat. nátěr v. 1500 mm
5.23	Předsíň	6,2	PVC + sokl PVC	omyvat. nátěr v. 1500 mm
5.24	Předsíň	6,2	PVC + sokl PVC	omyvat. nátěr v. 1500 mm
5.25	Předsíň	6,2	PVC + sokl PVC	omyvat. nátěr v. 1500 mm
5.26	Předsíň	15,3	PVC + sokl PVC	omyvat. nátěr v. 1500 mm
5.27	Chodba	70,2	Teraco + ker. sokl 150 mm	omyvat. nátěr v. 1500 mm
5.28	Knihovna	12,4	PVC + sokl PVC (SP-U)	
5.29	Knihovna	12,4	PVC + sokl PVC (SP-U)	
5.30	Kuchyňka	12,4	PVC + sokl PVC (SP-U)	keram. obklad za linkou
5.31	Úklid	2,2	PVC + sokl PVC (SP-N)	keram. obklad v. 1500 mm
5.32	Předsíň	3,6	PVC + sokl PVC (SP-N)	
5.33	Hygienická kabina	5,7	PVC + sokl PVC (SP-N)	keram. obklad v. 1500 mm
5.34	Sprchy	12,4	PVC + sokl PVC (SP-N)	keram. obklad v. 2200 mm
5.35	Umývárna	12,4	PVC + sokl PVC (SP-N)	om. obklad v. 2620 mm
5.36	WC	12,4	PVC + sokl PVC (SP-N)	keram. obklad v. 1800 mm

PROSTORY DOTČENÉ STAVEBNÍMI ÚPRAVAMI



ARCHITEKT  
JAN LUKEŠ

Ing. arch. Jan Lukeš

Studie, návrhy, projektové dokumentace  
Dělnická 218/24, 500 04 Hradec Králové - Kukulny

Číslo zakázky: 006-2023

Datum vydání: 16.4.2024

Vypracoval: Ing.arch. Jan Lukeš  
číslo autorizace ČKA: 04 477 | A.1 - Architektura | tel.: 777 908 754 email: lukes.jan@gmail.com

Název projektu:  
**Stavební úpravy v části stavby -  
Domov mládeže při Gymnáziu a SOŠPg Nová Paka,  
Kumburská ulice č.p. 1028  
za účelem úpravy sociálních zařízení ubytovací části**

Druh stavby: **Stavba občanského vybavení**  
Pozemek p.č.: **2228/2**  
Katastr. území: **Nová Paka**  
Obec: **Nová Paka**  
pověřený st. úřad: **MěÚ Nová Paka**  
**Dokumentace pro provedení stavby (DPS)**

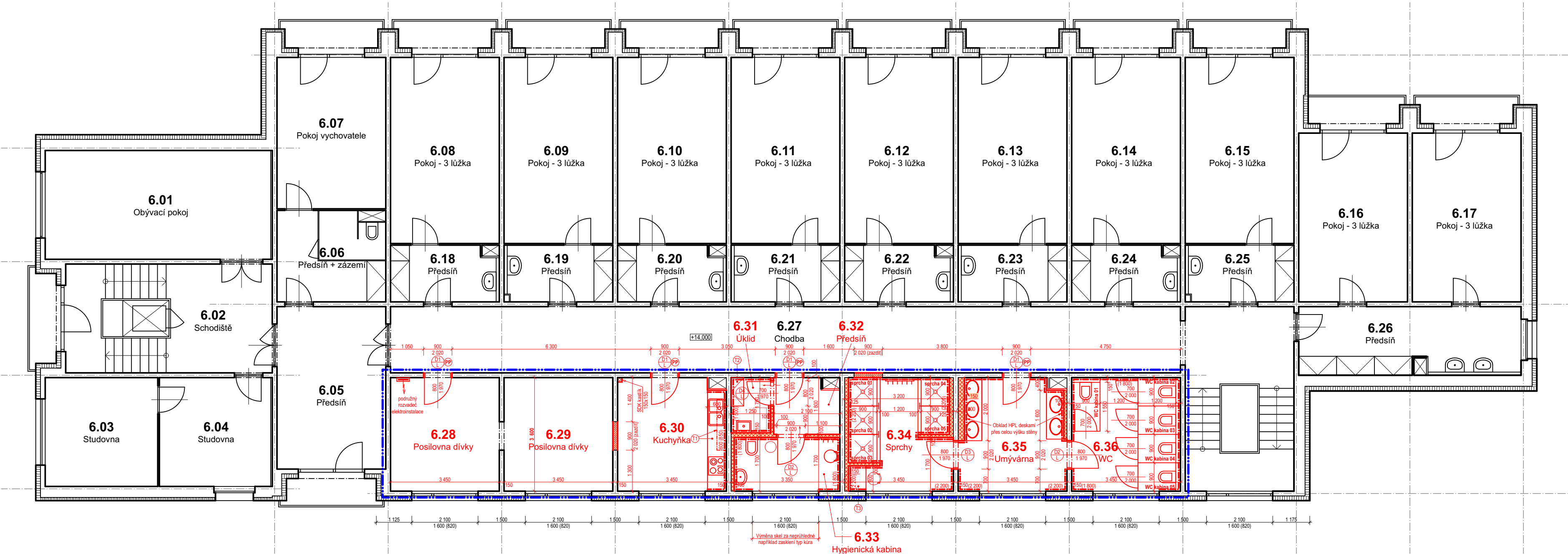
Investor: **Gymnázium a SOŠPg Nová Paka**  
Kumburská 740, 509 01 Nová Paka

Formát: **2 x A4 (A3)** Část: **D.1.1.**  
Měřítko: **1:100** Číslo výkresu: **B.3.05**

**Půdorys 5.NP - Nové konstrukce**



PŮDORYS 6.NP (Patro V.) - DÍVKY



LEGENDA STAVEBNÍCH ÚPRAV

- STÁVAJÍCÍ KONSTRUKCE
- BOURANÉ KONSTRUKCE
- NOVÉ KONSTRUKCE

LEGENDA MATERIÁLŮ

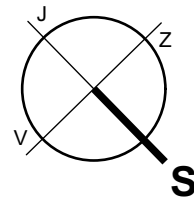
- STÁVAJÍCÍ KONSTRUKCE - STĚNOVÉ PANELE A PŘEDSTĚNY
- STÁVAJÍCÍ KONSTRUKCE - ZATEPLOVACÍ PLÁŠŤ
- NENOSNÉ PŘÍČKY - SÁDROKARTONOVÉ KONSTRUKCE
- ZAZDĚNÍ DVEŘNÍCH OTVORŮ - PÓROBETONOVÉ TVÁRNICE
- DVEŘE A ZÁRUBNĚ V PROTIPOŽÁRNÍM PROVEDENÍ - EI30 DP3 C<sub>2</sub> 4 ks / patro

Poznámky:

- Jedná se o stavební úpravy stávajícího objektu, proto je nutné všechny rozměry ověřit a upřesnit přímo na stavbě!
- Před zahájením bouracích prací je nutné seznámit se s celou projektovou dokumentací a dále se stavem konstrukcí a vybavení přímo na stavbě!
- Před zahájením bouracích prací je nutné odpojit veškeré technické instalace (elektroinstalace, vodovod, kanalizace) tak, aby při bouracích pracích nedošlo k zásahu do živých větví těchto technických instalací.
- Pokud se při provádění stavby (bourání, nebo výstavbě) objeví neočekávatelené skutečnosti (skryté vady konstrukcí apod), nebo budou zjištěny nové poznatky, vyhrazuje si projektant právo na úpravu navrhovaného řešení!

Tabulka místností 6.NP				
Číslo	Název místnosti	Plocha (m2)	Podlaha	Poznámky
6.01	Obývací pokoj	24,8	PVC + sokl PVC	
6.02	Schodiště	19,8	Teraco + ker. sokl 150 mm	
6.03	Studovna	12,3	PVC + sokl PVC	
6.04	Studovna	12,4	PVC + sokl PVC	
6.05	Předsíň	17,8	PVC + sokl PVC	
6.06	Předsíň + zázemí	10,0	PVC + sokl PVC	
6.07	Pokoj vychovatele	16,6	PVC + sokl PVC	
6.08	Pokoj - 3 lůžka	20,4	PVC + sokl PVC	
6.09	Pokoj - 3 lůžka	20,4	PVC + sokl PVC	
6.10	Pokoj - 3 lůžka	20,4	PVC + sokl PVC	
6.11	Pokoj - 3 lůžka	20,4	PVC + sokl PVC	
6.12	Pokoj - 3 lůžka	20,4	PVC + sokl PVC	
6.13	Pokoj - 3 lůžka	20,4	PVC + sokl PVC	
6.14	Pokoj - 3 lůžka	20,4	PVC + sokl PVC	
6.15	Pokoj - 3 lůžka	20,4	PVC + sokl PVC	
6.16	Pokoj - 3 lůžka	18,5	PVC + sokl PVC	
6.17	Pokoj - 3 lůžka	18,5	PVC + sokl PVC	
6.18	Předsíň	6,2	PVC + sokl PVC	omyvat. nátěr v. 1500 mm
6.19	Předsíň	6,2	PVC + sokl PVC	omyvat. nátěr v. 1500 mm
6.20	Předsíň	6,2	PVC + sokl PVC	omyvat. nátěr v. 1500 mm
6.21	Předsíň	6,2	PVC + sokl PVC	omyvat. nátěr v. 1500 mm
6.22	Předsíň	6,2	PVC + sokl PVC	omyvat. nátěr v. 1500 mm
6.23	Předsíň	6,2	PVC + sokl PVC	omyvat. nátěr v. 1500 mm
6.24	Předsíň	6,2	PVC + sokl PVC	omyvat. nátěr v. 1500 mm
6.25	Předsíň	6,2	PVC + sokl PVC	omyvat. nátěr v. 1500 mm
6.26	Předsíň	15,3	PVC + sokl PVC	omyvat. nátěr v. 1500 mm
6.27	Chodba	70,2	Teraco + ker. sokl 150 mm	omyvat. nátěr v. 1500 mm
6.28	Posilovna dívky	12,4	PVC + sokl PVC (SP-U)	
6.29	Posilovna dívky	12,4	PVC + sokl PVC (SP-U)	
6.30	Kuchyňka	12,4	PVC + sokl PVC (SP-U)	keram. obklad za linkou
6.31	Úklid	2,2	PVC + sokl PVC (SP-N)	keram. obklad v. 1500 mm
6.32	Předsíň	3,6	PVC + sokl PVC (SP-N)	
6.33	Hygienická kabina	5,7	PVC + sokl PVC (SP-N)	keram. obklad v. 1500 mm
6.34	Sprchy	12,4	PVC + sokl PVC (SP-N)	keram. obklad v. 2200 mm
6.35	Umývárna	12,4	PVC + sokl PVC (SP-N)	om. obklad v. 2620 mm
6.36	WC	12,4	PVC + sokl PVC (SP-N)	keram. obklad v. 1800 mm

PROSTORY DOTČENÉ STAVEBNÍMI ÚPRAVAMI



ARCHITEKT  
JAN LUKEŠ

Ing. arch. Jan Lukeš  
Studie, návrhy, projektové dokumentace  
Dělnická 218/24, 500 04 Hradec Králové - Kuklerna

Číslo zakázky: 006-2023  
Datum vydání: 16.4.2024

Vypracoval: Ing.arch. Jan Lukeš  
číslo autorizace ČKA: 04 477 | A.1 - Architektura | tel.: 777 908 754 email: lukes.jan@gmail.com

Název projektu:  
Stavební úpravy v části stavby -  
Domov mládeže při Gymnáziu a SOŠPg Nová Paka,  
Kumburská ulice č.p. 1028  
za účelem úpravy sociálních zařízení ubytovací části

Druh stavby: Stavba občanského vybavení  
Pozemek p.č.: 2228/2  
Katastr. území: Nová Paka  
Obec: Nová Paka  
pověřený st. úřad: MěÚ Nová Paka  
Dokumentace pro provedení stavby (DPS)

Investor: Gymnázium a SOŠPg Nová Paka  
Kumburská 740, 509 01 Nová Paka

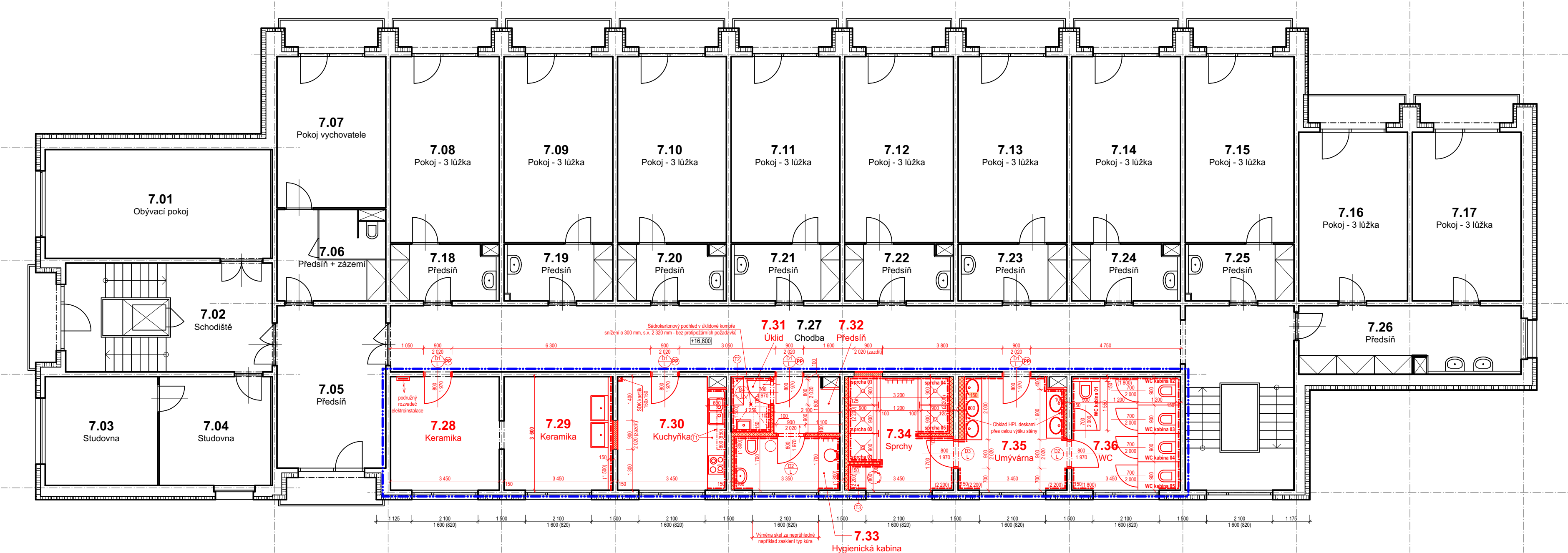
Formát: 2 x A4 (A3)  
Měřítko: Část: D.1.1.  
Číslo výkresu: B.3.06

Půdorys 6.NP - Nové konstrukce

1:100

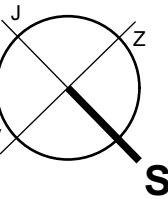
B.3.06

PŮDORYS 7.NP (Patro VI.) - DÍVKY



Tabulka místností 7.NP				
Číslo	Název místnosti	Plocha (m2)	Podlaha	Poznámky
7.01	Obývací pokoj	24,8	PVC + sokl PVC	
7.02	Schodiště	19,8	Teraco + ker. sokl 150 mm	
7.03	Studovna	12,3	PVC + sokl PVC	
7.04	Studovna	12,4	PVC + sokl PVC	
7.05	Předsíň	17,8	PVC + sokl PVC	
7.06	Předsíň + zázemí	10,0	PVC + sokl PVC	
7.07	Pokoj vychovatele	16,6	PVC + sokl PVC	
7.08	Pokoj - 3 lůžka	20,4	PVC + sokl PVC	
7.09	Pokoj - 3 lůžka	20,4	PVC + sokl PVC	
7.10	Pokoj - 3 lůžka	20,4	PVC + sokl PVC	
7.11	Pokoj - 3 lůžka	20,4	PVC + sokl PVC	
7.12	Pokoj - 3 lůžka	20,4	PVC + sokl PVC	
7.13	Pokoj - 3 lůžka	20,4	PVC + sokl PVC	
7.14	Pokoj - 3 lůžka	20,4	PVC + sokl PVC	
7.15	Pokoj - 3 lůžka	20,4	PVC + sokl PVC	
7.16	Pokoj - 3 lůžka	18,5	PVC + sokl PVC	
7.17	Pokoj - 3 lůžka	18,5	PVC + sokl PVC	
7.18	Předsíň	6,2	PVC + sokl PVC	omyvat. nátěr v. 1500 mm
7.19	Předsíň	6,2	PVC + sokl PVC	omyvat. nátěr v. 1500 mm
7.20	Předsíň	6,2	PVC + sokl PVC	omyvat. nátěr v. 1500 mm
7.21	Předsíň	6,2	PVC + sokl PVC	omyvat. nátěr v. 1500 mm
7.22	Předsíň	6,2	PVC + sokl PVC	omyvat. nátěr v. 1500 mm
7.23	Předsíň	6,2	PVC + sokl PVC	omyvat. nátěr v. 1500 mm
7.24	Předsíň	6,2	PVC + sokl PVC	omyvat. nátěr v. 1500 mm
7.25	Předsíň	6,2	PVC + sokl PVC	omyvat. nátěr v. 1500 mm
7.26	Předsíň	15,3	PVC + sokl PVC	omyvat. nátěr v. 1500 mm
7.27	Chodba	70,2	Teraco + ker. sokl 150 mm	omyvat. nátěr v. 1500 mm
7.28	Keramika	12,4	PVC + sokl PVC (SP-U)	
7.29	Keramika	12,4	PVC + sokl PVC (SP-U)	
7.30	Kuchyňka	12,4	PVC + sokl PVC (SP-U)	keram. obklad za linkou
7.31	Úklid	2,2	PVC + sokl PVC (SP-N)	keram. obklad v. 1500 mm
7.32	Předsíň	3,6	PVC + sokl PVC (SP-N)	
7.33	Hygienická kabina	5,7	PVC + sokl PVC (SP-N)	keram. obklad v. 1500 mm
7.34	Sprchy	12,4	PVC + sokl PVC (SP-N)	keram. obklad v. 2200 mm
7.35	Umývárna	12,4	PVC + sokl PVC (SP-N)	om. obklad v. 2620 mm
7.36	WC	12,4	PVC + sokl PVC (SP-N)	keram. obklad v. 1800 mm

PROSTORY DOTČENÉ STAVEBNÍMI ÚPRAVAMI



LEGENDA STAVEBNÍCH ÚPRAV

- STÁVAJÍCÍ KONSTRUKCE
- BOURANÉ KONSTRUKCE
- NOVÉ KONSTRUKCE

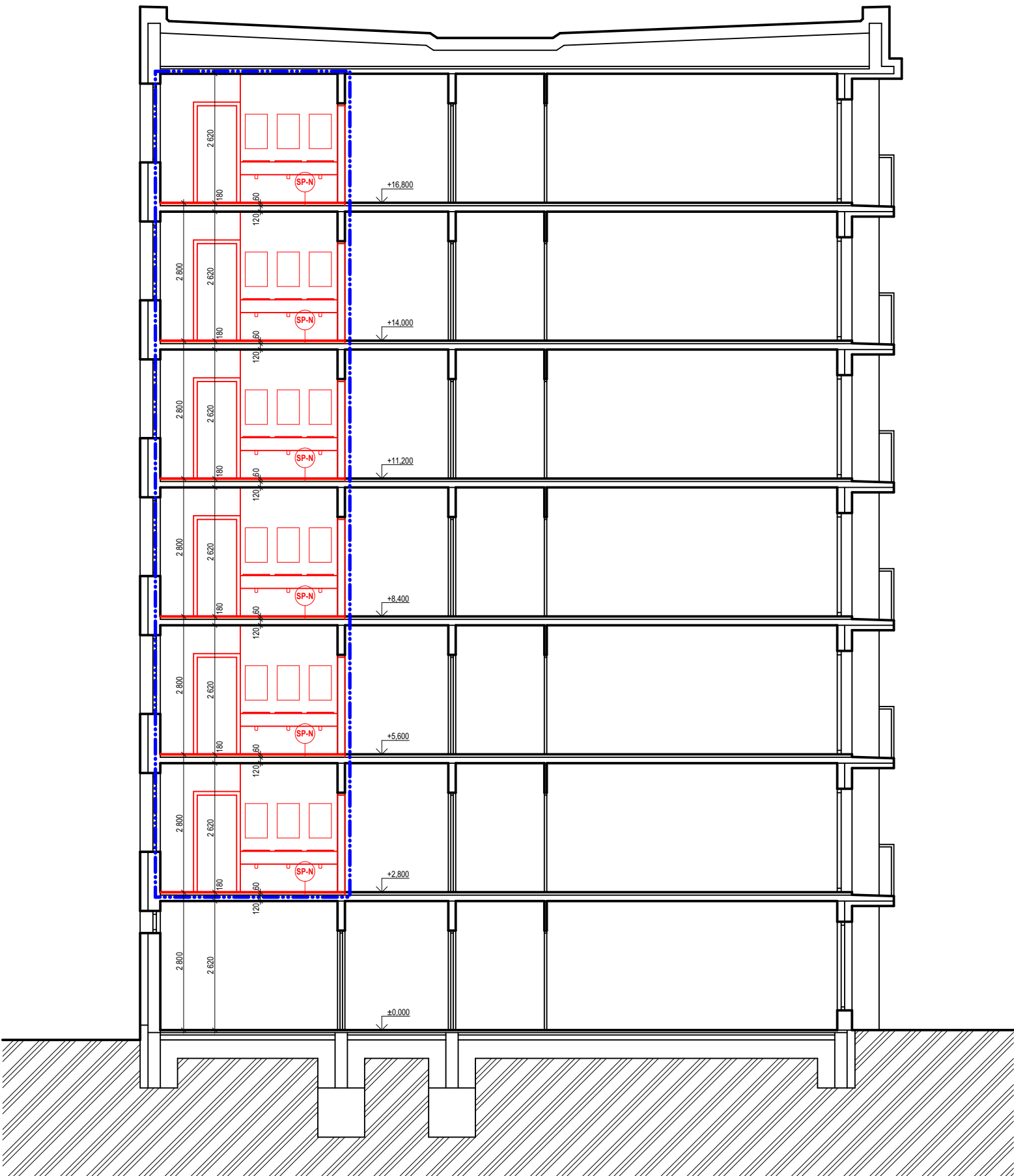
LEGENDA MATERIÁLŮ

- STÁVAJÍCÍ KONSTRUKCE - STĚNOVÉ PANELE A PŘEDSTĚNY
- STÁVAJÍCÍ KONSTRUKCE - ZATEPLOVACÍ PLÁŠŤ
- NENOSNÉ PŘÍČKY - SÁDROKARTONOVÉ KONSTRUKCE
- ZAZDĚNÍ DVEŘNÍCH OTVORŮ - PÓROBETONOVÉ TVÁRNICE
- DVEŘE A ZÁRUBNĚ V PROTIPOŽÁRNÍM PROVEDENÍ - EI30 DP3 C<sub>2</sub> 4 ks / patro

Poznámky:

- Jedná se o stavební úpravy stávajícího objektu, proto je nutné všechny rozměry ověřit a upřesnit přímo na stavbě!
- Před zahájením bouracích prací je nutné seznámit se s celou projektovou dokumentací a dále se stavem konstrukcí a vybavení přímo na stavbě!
- Před zahájením bouracích prací je nutné odpojit veškeré technické instalace (elektroinstalace, vodovod, kanalizace) tak, aby při bouracích pracích nedošlo k zásahu do živých větví těchto technických instalací.
- Pokud se při provádění stavby (bourání, nebo výstavbě) objeví neočekávatelné skutečnosti (skryté vady konstrukcí apod), nebo budou zjištěny nové poznatky, vyhrazuje si projektant právo na úpravu navrhovaného řešení!

<b>ARCHITEKT JAN LUKEŠ</b>		<b>Ing. arch. Jan Lukeš</b> Studie, návrhy, projektové dokumentace Dělnická 218/24, 500 04 Hradec Králové - Kukulny	Číslo zakázky: <b>006-2023</b>
Vypracoval: Ing.arch. Jan Lukeš číslo autorizace ČKA: <b>04 477</b>   A.1 - Architektura   tel.: 777 908 754 email: lukes.jan@gmail.com		Datum vydání: <b>16.4.2024</b>	
Název projektu: <b>Stavební úpravy v části stavby - Domov mládeže při Gymnáziu a SOŠPg Nová Paka, Kumburská ulice č.p. 1028 za účelem úpravy sociálních zařízení ubytovací části</b>		Druh stavby: <b>Stavba občanského vybavení</b> Pozemek p.č.: <b>2228/2</b> Katastr. území: <b>Nová Paka</b> Obec: <b>Nová Paka</b> pověřený st. úřad: <b>MěÚ Nová Paka</b> <b>Dokumentace pro provedení stavby (DPS)</b>	
Investor: <b>Gymnázium a SOŠPg Nová Paka</b> Kumburská 740, 509 01 Nová Paka		Formát: <b>2 x A4 (A3)</b> Měřítko: <b>1:100</b>	Část: <b>D.1.1.</b> Číslo výkresu: <b>B.3.07</b>
<b>Půdorys 7.NP - Nové konstrukce</b>			



Poznámky:

- Jedná se o stavební úpravy stávajícího objektu, proto je nutné všechny rozměry ověřit a upřesnit přímo na stavbě !
- Před zahájením bouracích prací je nutné seznámit se s celou projektovou dokumentací a dále se stavem konstrukcí a vybavení přímo na stavbě!
- Před zahájením bouracích prací je nutné odpojit veškeré technické instalace (elektroinstalace, vodovod, kanalizace) tak, aby při bouracích prací nedošlo k zásahu do živých větví těchto technických instalací.
- Pokud se při provádění stavby (bourání, nebo výstavbě) objeví neočekávatelné skutečnosti (skryté vady konstrukcí apod), nebo budou zjištěny nové poznatky, vyhrazuje si projektant právo na úpravu navrhovaného řešení!

PROSTORY DOTČENÉ STAVEBNÍMI ÚPRAVAMI

LEGENDA STAVEBNÍCH ÚPRAV

- STÁVAJÍCÍ KONSTRUKCE
- BOURANÉ KONSTRUKCE
- NOVÉ KONSTRUKCE

ARCHITEKT JAN LUKEŠ	Ing. arch. Jan Lukeš Studie, návrhy, projektové dokumentace Dělnická 218/24, 500 04 Hradec Králové - Kukleny	Číslo zakázky:	006-2023
		Datum vydání:	16.4.2024
Vypracoval: Ing.arch. Jan Lukeš číslo autorizace ČKA: 04 477   A.1 - Architektura   tel.: 777 908 754 email: lukes.jan@gmail.com			
Název projektu: Stavební úpravy v části stavby - Domov mládeže při Gymnáziu a SOŠPg Nová Paka, Kumburská ulice č.p. 1028 za účelem úpravy sociálních zařízení ubytovací části		Druh stavby:	Stavba občanského vybavení
		Pozemek p.č.:	2228/2
		Katastr. území:	Nová Paka
		Obec:	Nová Paka
		pověřený st. úřad:	MěÚ Nová Paka
		Dokumentace pro provedení stavby (DPS)	
Investor: Gymnázium a SOŠPg Nová Paka Kumburská 740, 509 01 Nová Paka		Formát: 2 x A4 (A3)	Část: D.1.1.
Řez příčný - Nové konstrukce		Měřítko:	Číslo výkresu:
		1:100	B.3.08